

ARRÊTÉ
**constatant le franchissement de débits seuil sur certaines stations
hydrométriques du réseau de suivi de l'état de la ressource en eau
et mettant en œuvre des mesures de limitation provisoire des usages de l'eau sur
les zones d'alerte du secteur du Montargois**

La Préfète du Loiret
Chevalier de la Légion d'Honneur

VU le code de l'environnement, notamment ses articles L 211-1 à L 211-3 et L 214-7, R211-66 à R 211-70, R 212-1 R 212-2 et R 213-14 à R 213-16 ;

VU le décret n° 2004-374 du 29 avril 2004 relatif aux pouvoirs des Préfets, à l'organisation et à l'action des services de l'État dans les régions et les départements ;

VU le décret du 10 février 2021 nommant Madame Régine ENGSTRÖM préfète de la Région Centre-Val de Loire, préfète du Loiret,

VU le décret du 26 mars 2021 nommant M. Benoît LEMAIRE secrétaire général de la préfecture du Loiret,

VU la circulaire du 18 mai 2011 relative aux mesures exceptionnelles de limitation ou de suspension des usages de l'eau en période de sécheresse ;

VU les Schémas Directeurs d'Aménagement et de Gestion des Eaux des bassins Loire-Bretagne et Seine-Normandie, en vigueur ;

VU l'arrêté préfectoral du 4 mai 2021 portant délégation de signature de M. Benoît LEMAIRE, secrétaire général de la préfecture du Loiret,

VU l'arrêté préfectoral du 28 octobre 2005 modifié fixant la répartition des compétences entre les services dans le domaine de la police et de la gestion de l'eau, dans le département du Loiret ;

VU l'arrêté préfectoral du 30 avril 2021 portant autorisation au titre de l'article L 214-3 du Code de l'Environnement concernant des prélèvements temporaires en cours d'eau et canaux pour l'irrigation agricole au titre de l'année 2021 ;

VU l'arrêté préfectoral du 05 mai 2021 définissant les mesures de limitation provisoire des usages de l'eau dans le complexe aquifère de Beauce et ses cours d'eau tributaires dans le département du Loiret pour l'année 2021 ;

VU les mesures de débit des cours d'eau relevées fin août et début septembre 2021 par les services chargés de la police de l'eau dans le département du Loiret ;

CONSIDÉRANT que, durant la période d'étiage, des mesures préventives de sensibilisation, de surveillance et de limitation provisoire des usages de l'eau sont nécessaires pour assurer la gestion globale de la ressource en eau, sauvegarder les usages de l'eau prioritaires et préserver les milieux aquatiques,

CONSIDÉRANT la nécessité de mettre en œuvre des mesures de limitation efficaces et contrôlables, lisibles et compréhensibles par tous,

CONSIDÉRANT que les débits de plusieurs cours d'eau sont inférieurs aux débits seuils d'étiage fixés à l'article 8 de l'arrêté du 05 mai 2021 visé précédemment,

CONSIDÉRANT que, dans ces conditions, il convient de mettre en œuvre des mesures de restriction ou d'interdiction provisoire de certains usages de l'eau, pour la préservation de la santé, de la salubrité publique, de l'alimentation en eau potable et pour la protection de la ressource en eau et des milieux aquatiques,

CONSIDÉRANT la nécessaire solidarité entre les usagers de l'eau,

SUR proposition du Directeur départemental des territoires du Loiret

ARRÊTE

ARTICLE 1 : CHAMP D'APPLICATION

Le présent arrêté concerne la gestion de la ressource en eau, ainsi que les prélèvements et rejets effectués.

Les dispositions de surveillance, de limitation ou d'interdiction s'appliquent à tous les usagers, particuliers, entreprises, services publics, collectivités dans la zone d'alerte concernée. Elles concernent également les installations classées pour la protection de l'environnement dans le cadre des prescriptions des arrêtés d'autorisation s'appliquant à ces établissements.

- **Ressources en eau concernées par les mesures de restrictions temporaires** : les dispositions suivantes concernent les usages de l'eau effectués à partir de prélèvements (pompage, dérivation, etc.) ou de rejets directs :

- en cours d'eau et nappe d'accompagnement, quand l'état d'alerte, d'alerte renforcée ou de crise est constaté en application de l'article 8 de l'arrêté préfectoral du 5 mai 2021.
- dans le complexe aquifère de Beauce ainsi que les réseaux publics prélevant dans le complexe aquifère de Beauce, quand l'état d'alerte ou de crise est constaté en application des articles 6, 7 de l'arrêté préfectoral du 5 mai 2021.
- dans les réseaux de distribution d'eau potable, quand l'état d'alerte, d'alerte renforcée ou de crise est constaté en application des articles 6, 7 et 8 de l'arrêté préfectoral du 5 mai 2021.

- **Ressources en eau non concernées par les mesures de restrictions temporaires** : les dispositions suivantes ne sont pas applicables.

- si l'eau provient exclusivement de réserves étanches d'eau pluviale ou d'un recyclage ;
- aux prélèvements en Loire ou dans sa nappe d'accompagnement.

ARTICLE 2 : CONSTAT DE FRANCHISSEMENT DU DÉBIT SEUIL D'ALERTE

Pour les eaux souterraines, il a été constaté le franchissement du Débit Seuil d'Alerte pour les deux stations hydrométriques composant le réseau de référence de la zone d'alerte du Montargois tel que défini dans l'article 6 de l'arrêté préfectoral du 5 mai 2021.

Les communes concernées sont précisées en annexe 1.

ARTICLE 3 : CONSTAT DE FRANCHISSEMENT DU DÉBIT D'ALERTE RENFORCÉE.

Pour les eaux superficielles et nappes d'accompagnement, il a été constaté le franchissement du Débit d'Alerte Renforcée (DAR) tel que défini dans l'article 8 de l'arrêté préfectoral du 5 mai 2021 susvisé dans les zones d'alerte suivantes :

- La Bezonde
- La Bonnée

Les communes concernées sont précisées en annexe 1.

ARTICLE 4 : CONSTAT DE FRANCHISSEMENT DU DÉBIT DE CRISE

Pour les eaux superficielles et nappes d'accompagnement, il a été constaté le franchissement du Débit de Crise (DCR) tel que défini tel que défini dans l'article 8 de l'arrêté préfectoral du 5 mai 2021 susvisé dans les zones d'alerte suivantes :

- Le Solin
- Le Vernisson
- Le Puiseaux

Les communes concernées sont précisées en annexe 1.

ARTICLE 4 : MESURES DE RESTRICTION TEMPORAIRES DES USAGES DE L'EAU

Conformément à l'article 9 de l'arrêté-cadre préfectoral du 5 mai 2021 définissant les mesures de limitation provisoires des usages de l'eau dans le complexe aquifère de la Beauce pour l'année 2021, les mesures de restrictions temporaires applicables dans les zones définies aux article 2 et 3 du présent arrêté, selon les seuils franchis, sont les suivantes :

• Consommation pour des usages agricoles :

| Ressources concernées | Mesures applicables dès franchissement | | |
|--|--|---|---|
| | du seuil d'alerte | du seuil d'alerte renforcée | du seuil de crise |
| Complexe aquifère de Beauce | Interdiction du dimanche 8 heures au lundi 8 heures soit 24 heures au total,sauf dérogation (1)(2) | | Interdiction du samedi à 8 heures au lundi à 8 heures soit 48 heures consécutives, sauf dérogation (1)(2) |
| Cours d'eau et nappe d'ac-compagnement | Toutes zones d'alerte : Réduits conformément au calendrier indiqué dans l'arrêté d'autorisation de prélèvement et dans tous les autres cas réduits de 20 % des volumes habituellement prélevable par semaine, sauf dérogation (1)(2) | Hors zone d'alerte Beauce Centrale et Fusain : Réduits conformément au calendrier indiqué dans l'arrêté d'autorisation de prélèvement et dans tous les autres cas réduits de 40 % des volumes habituellement prélevable par semainesauf dérogation (1)(2) | Interdiction |

(1) Pour ce qui concerne les interdictions de prélèvements en eau superficielle ou souterraine, des dérogations pourront être accordées dans le cas de l'usage d'un outils d'aide à la décision pour l'irrigation comme précisé dans l'article 5 du présent arrêté.

(2) Pour ce qui concerne les interdictions de prélèvements en eau superficielle ou souterraine, des dérogations pourront être accordées pour l'irrigation de certains types de culture comme précisé dans l'article 5 du présent arrêté.

• Consommation des particuliers et collectivités

| Usages de l'eau concernés | Mesures applicables dès franchissement | | | |
|--|--|--|---|--------------|
| | du seuil d'alerte | du seuil d'alerte renforcée | du seuil de crise | |
| Lavage des véhicules | Interdiction sauf dans les stations professionnelles équipées d'un système de recyclage | | | |
| Lavage des voiries, trottoirs. Nettoyage des terrasses et façades ne faisant pas l'objet de travaux | Limitation au strict nécessaire pour assurer l'hygiène et la salubrité publique. | Interdiction sauf impératifs sanitaires | | |
| Arrosage des pelouses, des espaces verts et des massifs floraux publics et privés, des espaces sportifs de toute nature | Prélèvements en cours d'eau et nappe d'accompagnement : | Interdiction de 8 h à 20 h | Interdiction | |
| | Prélèvements par forages ou à partir des réseaux de distribution d'eau potable : | Interdiction de 12 h à 20 h sauf dérogation (3) | Interdiction de 8 h à 20 h sauf dérogation (3) | Interdiction |
| Arrosage des jardins potagers des particuliers et des cultures maraîchères des collectivités ou associations | Interdiction de 8 h à 20 h | | | |
| Arrosage des cultures maraîchères en godets ou repiquées, cultures horticoles, cultures hors-sol ou sous abris des collectivités ou associations | Sur déclaration à la DDT, modalités en annexe 3 | | | |
| Alimentation des fontaines, pièces d'eau d'agrément et jeux d'eau récréatifs en circuit ouvert, | Interdiction | | | |
| Alimentation des plans d'eau | Interdiction : - les plans d'eau alimentés par prélèvement en eaux superficielles (dérivation, etc) doivent avoir leur dispositif de prélèvement rendu inactif - les plans d'eau en barrage sur le cours d'eau doivent laisser s'écouler à l'aval un débit sortant au moins égal au débit entrant. | | | |

| | |
|---|--|
| Alimentation des piscines privées à usage personnel d'une famille | Interdiction sauf pour les chantiers en cours |
|---|--|

(3) Pour ce qui concerne l'usage les réseaux de distribution d'eau potable, des dérogations pourront être exceptionnellement accordées comme précisé dans l'article 5 du présent arrêté.

• Consommation pour des usages industriels et commerciaux

| Usages de l'eau concernés | Mesures applicables dès franchissement | | |
|---|---|--|--|
| | du seuil d'alerte | du seuil d'alerte renforcée | du seuil de crise |
| Activités Industrielles (hors Installations Classées pour la Protection de l'Environnement) | Limitation de la consommation d'eau au strict nécessaire relatif au process de production de l'entreprise | | - prélèvement en rivières : interdit - prélèvements en nappes : restrictions portant sur l'ensemble des zones d'alerte et dont l'ampleur et les modalités seront définies et décidées après examen de la situation par le comité des usages de l'eau. |
| Installations Classées pour la Protection de l'Environnement | Mise en œuvre des économies d'eau ou réductions temporaires prévues, conformément aux arrêtés d'autorisations, dans le respect des contraintes de sécurité des installations Rappel : obligation de signaler tout dysfonctionnement de STEP au SEI de la DDPP. | | |
| Arrosage des golfs | Interdiction de 8 h à 20 h | Interdiction de 8 h à 20 h pour les greens et départs et interdiction totale dans les autres cas | Interdiction (tolérance pour les greens, autorisation de 20h à 8h et dans la limite de 50% des volumes habituels) |

• Gestion des ouvrages hydrauliques

| Usages de l'eau concernés | Mesures applicables dès franchissement | | |
|---|---|-----------------------------|-------------------|
| | du seuil d'alerte | du seuil d'alerte renforcée | du seuil de crise |
| Gestion des ouvrages (hors plans d'eau) | Interdiction de toute manœuvre ayant une incidence sur la ligne d'eau ou le débit du cours d'eau. Cette disposition ne remet pas en cause le respect du débit réservé à laisser dans le cours d'eau défini par l'article L214-18 du code de l'environnement | | |

• Rejets dans les milieux aquatiques

| Usages de l'eau concernés | Mesures applicables dès franchissement | | |
|---------------------------|---|-----------------------------|-------------------|
| | du seuil d'alerte | du seuil d'alerte renforcée | du seuil de crise |
| Vidange des plans d'eau | Interdiction sauf autorisation pour les usages commerciaux (piscicultures déclarées) | | |

| | | |
|--|---|---|
| Travaux en rivières. | Précautions maximales pour limiter les risques de perturbation du milieu. Obligation de restituer le débit réservé du cours d'eau à l'aval des travaux. | Décalés jusqu'au retour d'un débit plus élevé, sauf pour les travaux : - d'urgence devant être autorisés par la police de l'eau - programmés des syndicats de rivières déjà autorisés devant recevoir, au cas par cas, l'accord préalable de la police de l'eau dans le cadre de la note de présentation préalable au démarrage des travaux |
| Rejet des stations d'épuration et collecteurs pluviaux | Surveillance accrue des rejets. Les délestages directs en cas de travaux sont soumis à autorisation préalable et pourront être décalés jusqu'au retour d'un débit plus élevé. Il est rappelé l'obligation de signaler immédiatement toute pollution à la DDT SEEF, service en charge de la police de l'eau | |
| Rejets industriels | Surveillance accrue des rejets. Les délestages directs en cas de travaux sont soumis à autorisation préalable et pourront être décalés jusqu'au retour d'un débit plus élevé. Rappel : obligation de signaler immédiatement toute pollution à l'UD45. | |

ARTICLE 5 : DISPOSITIFS DÉROGATOIRES

Des dérogations aux limitations/interdictions d'usage des réseaux de distribution d'eau potable pourront être accordées individuellement pour certains équipements collectifs comme les stades ou les parcs et Jardins d'Intérêt majeur. La sensibilité de la ressource, mais aussi les efforts faits par le demandeur pour optimiser sa consommation d'eau ou améliorer la résilience de ses équipements seront des critères appréciés par le service de police de l'eau. Avant de statuer sur la demande, une consultation du comité des usages de l'eau pourra être engagée.

A titre d'expérimentation, des dérogations aux limitations/interdictions de prélèvements en eau superficielle et eau souterraine pourront être accordées individuellement aux irrigants qui auront mis en œuvre des outils d'aide à la décision (OAD) pour l'irrigation agricole. Seront éligibles les irrigants qui auront souscrit à un OAD avant la date du 01 mai 2021 et qui auront transmis leur demande par formulaire (annexe n°3) à la DDT du Loiret.

ARTICLE 6 : RÉVISION ET LEVÉE DES MESURES DE RESTRICTION

Les mesures de limitation ou d'interdiction prises au titre du présent arrêté seront actualisées et levées en tant que de besoin, en suivant l'évolution des débits des cours d'eau mesurés, par arrêté préfectoral complémentaire.

En tout état de cause, les dispositions du présent arrêté sont applicables immédiatement, jusqu'au 30 novembre 2021.

Article 7 : ABROGATION

L'arrêté préfectoral du 24 août 2021, constatant le franchissement de débits seuil sur certaines stations hydrométriques du réseau de suivi de l'état de la ressource en eau et mettant en œuvre des mesures de limitation provisoire des usages de l'eau dans le complexe aquifère de la Beauce et ses cours d'eau tributaire, est abrogé.

ARTICLE 8 : SANCTIONS

Tout contrevenant aux mesures du présent arrêté encourt une peine d'amende prévue pour les contraventions de 5^{ème} classe, d'un montant maximal de 1 500 €, et 3 000 € en cas de récidive.

Par ailleurs, le non respect du débit à réserver aux milieux aquatiques défini par l'article L214-18 du code de l'environnement est réprimé d'une amende pouvant aller jusqu'à 75.000 €.

ARTICLE 9 : PUBLICATION ET AFFICHAGE

Le présent arrêté sera publié au recueil des actes administratifs de la préfecture, sur son site internet, et sera adressé aux maires des communes concernées pour affichage en mairie, sur site internet de la commune, le cas échéant et sur tout autre support de communication communal le cas échéant dès réception et pour toute la période d'application.

ARTICLE 10 : APPLICATION ET EXECUTION

Le présent arrêté est applicable dès sa date de publication.

Le Secrétaire Général de la Préfecture du Loiret, les Sous-Préfets, les Maires des communes concernées, le Colonel Commandant le Groupement de Gendarmerie du Loiret, le Directeur Départemental de la Sécurité Publique, le Président de la Fédération du Loiret pour la Pêche et la Protection des Milieux Aquatiques, le Chef du Service Départemental de l'Office Français de la Biodiversité, le Directeur Régional de l'Alimentation, de l'Agriculture et de la Forêt, le Directeur Régional de l'Environnement de l'Aménagement et du Logement, le Directeur Départemental des Territoires du Loiret, le Directeur Départemental de la Protection des Populations du Loiret, sont chargés, chacun en ce qui le concerne, de l'exécution du présent arrêté.

à Orléans, le 10 SEP. 2021


Préfète

Dans un délai de deux mois à compter de la date de la notification ou de la publication du présent arrêté au recueil des actes administratifs de la préfecture, les recours suivants peuvent être introduits conformément aux dispositions de l'article R. 421-1 et suivants du code de justice administrative :

- un recours gracieux, adressé à : Mme la Préfète du Loiret
Service de la Coordination Interministérielle, Mission Affaires Générales
181, rue de Bourgogne 45042 ORLEANS CEDEX ;

- un recours hiérarchique, adressé au(x) ministre(s) concerné(s) ;

Dans ces deux cas, le silence de l'Administration vaut rejet implicite au terme d'un délai de deux mois.

Après un recours gracieux ou hiérarchique, le délai du recours contentieux ne court qu'à compter du rejet explicite ou implicite de l'un de ces recours.

- un recours contentieux, en saisissant : le Tribunal Administratif - 28, rue de la Bretonnerie 45057 ORLEANS CEDEX 1.

Le tribunal administratif peut également être saisi par l'application informatique Télérecours accessible par le site internet www.telarecours.fr

ANNEXE 1

| INSEE | Commune | Zone d'Alerte | Secteur d'Alerte | Eaux de surface | Eaux souterraines |
|-------|--------------------------|------------------------------|-------------------|------------------|-------------------|
| 45001 | ADON | Bassin du Ru de Pont Chevron | Loire à Gien | | |
| 45001 | ADON | Bassin du Vernisson | Montargois | crise | alerte |
| 45001 | ADON | Bassin du Loing amont | Gâtinais de l'Est | | |
| 45002 | AILLANT-SUR-MILLERON | Bassin de l'Aveyron | Gâtinais de l'Est | alerte | alerte |
| 45002 | AILLANT-SUR-MILLERON | Bassin du Milleron | Gâtinais de l'Est | crise | crise |
| 45002 | AILLANT-SUR-MILLERON | Bassin du Loing amont | Gâtinais de l'Est | | |
| 45004 | AMILLY | Bassin du Puisseau | Montargois | crise | alerte |
| 45004 | AMILLY | Bassin de l'Ouanne | Gâtinais de l'Est | | |
| 45004 | AMILLY | Bassin du Vernisson | Montargois | crise | alerte |
| 45004 | AMILLY | Bassin du Loing aval | Gâtinais de l'Est | | |
| 45005 | ANDONVILLE | Beauce Centrale | Beauce Centrale | | |
| 45006 | ARDON | Bassin de l'Artois | Loire à Onzain | crise | |
| 45006 | ARDON | Bassin du Cosson | Loire à Onzain | crise | |
| 45008 | ARTENAY | Beauce Centrale | Beauce Centrale | | |
| 45009 | ASCHERES-LE-MARCHE | Beauce Centrale | Beauce Centrale | | |
| 45010 | ASCLOUX | Beauce Centrale | Beauce Centrale | | |
| 45011 | ATTRAY | Beauce Centrale | Beauce Centrale | | |
| 45012 | AUDEVILLE | Beauce Centrale | Beauce Centrale | | |
| 45013 | AUGERVILLE-LA-RIVIERE | Beauce Centrale | Beauce Centrale | | |
| 45014 | AULNAY-LA-RIVIERE | Beauce Centrale | Beauce Centrale | | |
| 45015 | AUTRUY-SUR-JUINE | Beauce Centrale | Beauce Centrale | | |
| 45016 | AUTRY-LE-CHATEL | Bassin Notre-Dame-Ocre | Loire à Onzain | | |
| 45016 | AUTRY-LE-CHATEL | Bassin de l'Artois | Loire à Onzain | | |
| 45017 | AUVILLIERS-EN-GATINAIS | Bassin de la Bezonde | Loire à Onzain | alerte renforcée | alerte |
| 45018 | AUXY | Bassin du Fusin | Montargois | alerte | alerte |
| 45019 | BACCON | Beauce Centrale | Fusin | | |
| 45020 | LE BARDON | Loire à Onzain | Beauce Centrale | | |
| 45020 | LE BARDON | Beauce Centrale | Loire à Onzain | | |
| 45021 | BARVILLE-EN-GATINAIS | Bassin du Fusin | Beauce Centrale | | |
| 45021 | BARVILLE-EN-GATINAIS | Beauce Centrale | Fusin | alerte | alerte |
| 45022 | BATILLY-EN-GATINAIS | Bassin du Fusin | Beauce Centrale | | |
| 45022 | BATILLY-EN-GATINAIS | Beauce Centrale | Fusin | alerte | alerte |
| 45023 | BATILLY-EN-PUISAYE | Bassin Centrale | Beauce Centrale | | |
| 45024 | BAULE | Bassin Trézée-Ousson | Loire à Gien | crise | |
| 45024 | BAULE | Loire à Onzain | Loire à Onzain | | |
| 45024 | BAULE | Beauce Centrale | Beauce Centrale | | |
| 45025 | BAZOCHES-LES-GALLERANDES | Beauce Centrale | Beauce Centrale | | |
| 45026 | BAZOCHES-SUR-LE-BETZ | Bassin du Betz | Beauce Centrale | | |
| 45027 | BEAUCHAMPS-SUR-HUILLARD | Bassin de la Bezonde | Gâtinais de l'Est | alerte | alerte |
| 45028 | BEAUGENCY | Loire à Onzain | Montargois | alerte renforcée | alerte |
| 45028 | BEAUGENCY | Bassin de l'Artois | Loire à Onzain | | |
| 45028 | BEAUGENCY | Beauce Centrale | Loire à Onzain | crise | |
| 45029 | BEAULIEU-SUR-LOIRE | Bassin Centrale | Beauce Centrale | | |
| 45029 | BEAULIEU-SUR-LOIRE | Loire à Gien | Loire à Gien | crise | |
| 45029 | BEAULIEU-SUR-LOIRE | Bassin Avenelle-Ethelin | Loire à Gien | crise | |
| 45030 | BEAUNE-LA-ROLANDE | Bassin du Fusin | Fusin | alerte | alerte |

ANNEXE 1

| | | | | | |
|-------|----------------------------|------------------------------|-------------------|------------------|--------|
| 45060 | LA BUSSIÈRE | Bassin du Ru de Port Chevron | Loire à Gien | alerte renforcée | alerte |
| 45060 | LA BUSSIÈRE | Bassin du Vermisson | Montargois | crise | |
| 45060 | LA BUSSIÈRE | Bassin du Loing amont | Gâtinais de l'Est | | |
| 45061 | CEPOY | Bassin de la Bezonde | Montargois | alerte renforcée | alerte |
| 45061 | CEPOY | Bassin du Loing aval | Gâtinais de l'Est | | |
| 45062 | CERCOTTES | Beauce Centrale | Beauce Centrale | | |
| 45063 | CERDON | Bassin du Beauvain | Loire à Orzain | crise | |
| 45064 | CERNOY-EN-BERRY | Bassin Notre-Dame-Ocre | Loire à Orzain | | |
| 45064 | CERNOY-EN-BERRY | Bassin de l'Aquaine | Loire à Orzain | crise | |
| 45064 | CERNOY-EN-BERRY | Bassin Avernelle-Ethelin | Loire à Gien | | |
| 45065 | CESARVILLE-DOSSAINVILLE | Beauce Centrale | Beauce Centrale | | |
| 45066 | CHAILLY-EN-GATINAIS | Bassin de la Bezonde | Montargois | alerte renforcée | alerte |
| 45067 | CHAINGY | Loire à Orzain | Loire à Orzain | | |
| 45067 | CHAINGY | Beauce Centrale | Beauce Centrale | | |
| 45068 | CHALETTE-SUR-LOING | Bassin du Puisieux | Montargois | crise | alerte |
| 45068 | CHALETTE-SUR-LOING | Bassin de la Bezonde | Montargois | alerte renforcée | alerte |
| 45068 | CHALETTE-SUR-LOING | Bassin du Solin | Montargois | crise | alerte |
| 45068 | CHALETTE-SUR-LOING | Bassin du Loing aval | Gâtinais de l'Est | | |
| 45069 | CHAMBON-LA-FORET | Beauce Centrale | Beauce Centrale | | |
| 45070 | CHAMPOLLET | Bassin Trézée-Ousson | Loire à Gien | crise | |
| 45072 | CHANTEAU | Beauce Centrale | Beauce Centrale | | |
| 45073 | CHANTECOQ | Bassin du Betz | Gâtinais de l'Est | alerte | alerte |
| 45073 | CHANTECOQ | Bassin de la Cléry | Gâtinais de l'Est | | |
| 45073 | CHANTECOQ | Bassin du Loing aval | Gâtinais de l'Est | | |
| 45074 | LA CHAPELLE-ONZERAIN | Beauce Centrale | Beauce Centrale | | |
| 45075 | LA CHAPELLE-SAINT-MESMIN | Loire à Orzain | Loire à Orzain | | |
| 45076 | LA CHAPELLE-SAINT-SEPULCRE | Bassin du Loing aval | Gâtinais de l'Est | | |
| 45077 | LA CHAPELLE-SUR-AVEYRON | Bassin de l'Aveyron | Gâtinais de l'Est | alerte | alerte |
| 45077 | LA CHAPELLE-SUR-AVEYRON | Bassin du Loing amont | Gâtinais de l'Est | | |
| 45078 | CHAPELON | Bassin du Fusin | Fusin | alerte | alerte |
| 45079 | LE CHARME | Bassin de l'Aveyron | Gâtinais de l'Est | alerte | alerte |
| 45079 | LE CHARME | Bassin de l'Ouanne | Gâtinais de l'Est | alerte | alerte |
| 45079 | LE CHARME | Bassin du Milleron | Gâtinais de l'Est | | |
| 45080 | CHARMONT-EN-BEAUCE | Beauce Centrale | Beauce Centrale | crise | crise |
| 45081 | CHARSONVILLE | Beauce Centrale | Beauce Centrale | | |
| 45082 | CHATEAUNEUF-SUR-LOIRE | Loire à Orzain | Loire à Orzain | | |
| 45082 | CHATEAUNEUF-SUR-LOIRE | Beauce Centrale | Beauce Centrale | alerte | alerte |
| 45083 | CHATEAU-RENARD | Bassin de l'Aveyron | Gâtinais de l'Est | | |
| 45083 | CHATEAU-RENARD | Bassin de l'Ouanne | Gâtinais de l'Est | | |
| 45083 | CHATEAU-RENARD | Bassin du Loing aval | Gâtinais de l'Est | | |
| 45083 | CHATEAU-RENARD | Bassin du Loing amont | Gâtinais de l'Est | | |
| 45084 | CHATENY | Bassin de la Bezonde | Montargois | alerte renforcée | alerte |
| 45084 | CHATENY | Bassin de la Bornée | Montargois | alerte renforcée | alerte |
| 45085 | CHATILLON-COLIGNY | Bassin de l'Aveyron | Beauce Centrale | alerte | alerte |
| 45085 | CHATILLON-COLIGNY | Bassin du Milleron | Gâtinais de l'Est | crise | crise |
| 45085 | CHATILLON-COLIGNY | Bassin du Loing amont | Gâtinais de l'Est | | |

ANNEXE 1

| | | | | | |
|-------|------------------------|-------------------------|-------------------------|-------------------|-------------------|
| 45086 | CHATILLON-LE-ROI | Beauce Centrale | Beauce Centrale | Beauce Centrale | Beauce Centrale |
| 45087 | CHATILLON-SUR-LOIRE | Bassin Notreure-Ocre | Bassin Notreure-Ocre | Loire à Orzain | Loire à Orzain |
| 45087 | CHATILLON-SUR-LOIRE | Loire à Gien | Loire à Gien | Loire à Gien | Loire à Gien |
| 45087 | CHATILLON-SUR-LOIRE | Bassin Avenelle-Ethelin | Bassin Avenelle-Ethelin | Beauce Centrale | Beauce Centrale |
| 45088 | CHAUSSY | Beauce Centrale | Beauce Centrale | Loire à Orzain | Loire à Orzain |
| 45089 | CHECY | Loire à Orzain | Loire à Orzain | Loire à Orzain | Loire à Orzain |
| 45089 | CHECY | Bassin Loiret-Dhuys | Bassin Loiret-Dhuys | Beauce Centrale | Beauce Centrale |
| 45089 | CHECY | Beauce Centrale | Beauce Centrale | Gâtinais de l'Est | Gâtinais de l'Est |
| 45091 | CHEVANNES | Bassin du Betz | Bassin de la Cléry | Gâtinais de l'Est | Gâtinais de l'Est |
| 45091 | CHEVANNES | Bassin de la Cléry | Bassin de la Cléry | Montargois | Montargois |
| 45092 | CHEVILLON-SUR-HUILLARD | Bassin de la Bezonde | Bassin de la Bezonde | Beauce Centrale | Beauce Centrale |
| 45092 | CHEVILLON-SUR-HUILLARD | Bassin du Soifn | Bassin du Soifn | Gâtinais de l'Est | Gâtinais de l'Est |
| 45093 | CHEVILLY | Beauce Centrale | Beauce Centrale | Loire à Orzain | Loire à Orzain |
| 45094 | CHEVRY-SOUS-LE-BIGNON | Bassin du Betz | Bassin du Betz | Beauce Centrale | Beauce Centrale |
| 45095 | CHILLEURS-AUX-BOIS | Beauce Centrale | Beauce Centrale | Montargois | Montargois |
| 45096 | LES CHOUX | Bassin du Puiseaux | Bassin du Puiseaux | Montargois | Montargois |
| 45096 | LES CHOUX | Bassin du Soifn | Bassin du Soifn | Beauce Centrale | Beauce Centrale |
| 45096 | LES CHOUX | Bassin du Vermisson | Bassin du Vermisson | Gâtinais de l'Est | Gâtinais de l'Est |
| 45096 | LES CHOUX | Beauce Centrale | Beauce Centrale | Loire à Orzain | Loire à Orzain |
| 45097 | CHUELLES | Bassin de la Cléry | Bassin de la Cléry | Gâtinais de l'Est | Gâtinais de l'Est |
| 45097 | CHUELLES | Bassin de l'ouanne | Bassin de l'ouanne | Loire à Orzain | Loire à Orzain |
| 45097 | CHUELLES | Bassin du Loing aval | Bassin du Loing aval | Beauce Centrale | Beauce Centrale |
| 45098 | CLERY-SAINT-ANDRE | Loire à Orzain | Loire à Orzain | Beauce Centrale | Beauce Centrale |
| 45098 | CLERY-SAINT-ANDRE | Bassin de l'Ardoux | Bassin de l'Ardoux | Loire à Orzain | Loire à Orzain |
| 45099 | COINCES | Beauce Centrale | Beauce Centrale | Beauce Centrale | Beauce Centrale |
| 45100 | COMBLEUX | Loire à Orzain | Loire à Orzain | Loire à Orzain | Loire à Orzain |
| 45100 | COMBLEUX | Bassin Loiret-Dhuys | Bassin Loiret-Dhuys | Beauce Centrale | Beauce Centrale |
| 45100 | COMBLEUX | Beauce Centrale | Beauce Centrale | Montargois | Montargois |
| 45101 | COMBREUX | Bassin de la Bezonde | Bassin de la Bezonde | Beauce Centrale | Beauce Centrale |
| 45101 | COMBREUX | Beauce Centrale | Beauce Centrale | Gâtinais de l'Est | Gâtinais de l'Est |
| 45102 | CONFLANS-SUR-LOING | Bassin de l'ouanne | Bassin de l'ouanne | Montargois | Montargois |
| 45102 | CONFLANS-SUR-LOING | Bassin du Vermisson | Bassin du Vermisson | Gâtinais de l'Est | Gâtinais de l'Est |
| 45102 | CONFLANS-SUR-LOING | Bassin du Loing aval | Bassin du Loing aval | Gâtinais de l'Est | Gâtinais de l'Est |
| 45102 | CONFLANS-SUR-LOING | Bassin du Loing amont | Bassin du Loing amont | Fusin | Fusin |
| 45103 | CORBEILLES | Bassin du Fusin | Bassin du Fusin | Fusin | Fusin |
| 45104 | CORQUILLEROY | Bassin du Fusin | Bassin du Fusin | Montargois | Montargois |
| 45104 | CORQUILLEROY | Bassin de la Bezonde | Bassin de la Bezonde | Gâtinais de l'Est | Gâtinais de l'Est |
| 45104 | CORQUILLEROY | Bassin du Loing aval | Bassin du Loing aval | Montargois | Montargois |
| 45105 | CORTRAT | Bassin du Vermisson | Bassin du Vermisson | Gâtinais de l'Est | Gâtinais de l'Est |
| 45105 | CORTRAT | Bassin du Loing amont | Bassin du Loing amont | Montargois | Montargois |
| 45107 | COUDROY | Bassin de la Bezonde | Bassin de la Bezonde | Loire à Orzain | Loire à Orzain |
| 45108 | COULLONS | Bassin Notreure-Ocre | Bassin Notreure-Ocre | Loire à Orzain | Loire à Orzain |
| 45108 | COULLONS | Bassin de l'Aquiline | Bassin de l'Aquiline | Loire à Orzain | Loire à Orzain |
| 45108 | COULLONS | Bassin du Beuvron | Bassin du Beuvron | Beauce Centrale | Beauce Centrale |
| 45109 | COULMIERS | Beauce Centrale | Beauce Centrale | Fusin | Fusin |
| 45110 | COURCELLES-LE-ROI | Bassin du Fusin | Bassin du Fusin | Beauce Centrale | Beauce Centrale |

ANNEXE 1

| | | | | |
|-------|-----------------------|------------------------------|-----------------|-------------------|
| 45110 | COLRCELLES-LE-ROI | Beauce Centrale | Beauce Centrale | Beauce Centrale |
| 45111 | COURCY-AUX-LOGES | Beauce Centrale | Beauce Centrale | Beauce Centrale |
| 45112 | LA COUR-MARIGNY | Bassin de la Bezonde | | Montargis |
| 45113 | COURTEMAUX | Bassin du Sain | | Montargis |
| 45113 | COURTEMAUX | Bassin de la Cléry | | Gâtinais de l'Est |
| 45114 | COURTEMAUX | Bassin du Loing aval | | Gâtinais de l'Est |
| 45115 | COURTEMPIERRE | Bassin du Fusin | | Fusin |
| 45115 | COURTENAY | Bassin de la Cléry | | Gâtinais de l'Est |
| 45116 | COURTENAY | Bassin de l'Ouanne | | Gâtinais de l'Est |
| 45116 | CRAVANT | Loire à Onzain | | Loire à Onzain |
| 45118 | CRAVANT | Beauce Centrale | | Beauce Centrale |
| 45118 | CROTTE-EN-PITHIVERAIS | Beauce Centrale | | Beauce Centrale |
| 45119 | DADONVILLE | Beauce Centrale | | Beauce Centrale |
| 45120 | DAMMARIE-EN-PUISAYE | Bassin Trézée-Ousson | | Loire à Gien |
| 45120 | DAMMARIE-EN-PUISAYE | Loire à Gien | | Loire à Gien |
| 45121 | DAMMARIE-SUR-LOING | Bassin du Milleron | | Gâtinais de l'Est |
| 45121 | DAMMARIE-SUR-LOING | Bassin du Loing amont | | Gâtinais de l'Est |
| 45122 | DAMPIERRE-EN-BURLY | Loire à Onzain | | Loire à Onzain |
| 45122 | DAMPIERRE-EN-BURLY | Bassin de la Bonnée | | Beauce Centrale |
| 45122 | DAMPIERRE-EN-BURLY | Beauce Centrale | | Beauce Centrale |
| 45123 | DARVOY | Loire à Onzain | | Loire à Onzain |
| 45123 | DARVOY | Bassin Loiret-Dhuy | | Loire à Onzain |
| 45124 | DESMONTS | Beauce Centrale | | Beauce Centrale |
| 45125 | DIMANCHEVILLE | Beauce Centrale | | Beauce Centrale |
| 45126 | DONNERY | Loire à Onzain | | Loire à Onzain |
| 45126 | DONNERY | Beauce Centrale | | Beauce Centrale |
| 45127 | DORDIVES | Bassin du Betz | | Gâtinais de l'Est |
| 45127 | DORDIVES | Bassin de la Cléry | | Gâtinais de l'Est |
| 45127 | DORDIVES | Bassin du Loing aval | | Gâtinais de l'Est |
| 45129 | DOUCHY-MONTCORBON | Bassin de la Cléry | | Gâtinais de l'Est |
| 45129 | DOUCHY-MONTCORBON | Bassin de l'Ouanne | | Gâtinais de l'Est |
| 45130 | DRY | Loire à Onzain | | Loire à Onzain |
| 45130 | DRY | Bassin de l'Artois | | Loire à Onzain |
| 45131 | ECHILLEUSES | Bassin du Fusin | | Fusin |
| 45131 | ECHILLEUSES | Beauce Centrale | | Beauce Centrale |
| 45132 | EGRY | Bassin du Fusin | | Fusin |
| 45133 | ENGENVILLE | Beauce Centrale | | Beauce Centrale |
| 45134 | EPIEDS-EN-BEAUCE | Beauce Centrale | | Beauce Centrale |
| 45135 | ERCEVILLE | Beauce Centrale | | Beauce Centrale |
| 45136 | ERVAUVILLE | Bassin du Betz | | Gâtinais de l'Est |
| 45136 | ERVAUVILLE | Bassin de la Cléry | | Gâtinais de l'Est |
| 45137 | ESCRENNES | Beauce Centrale | | Beauce Centrale |
| 45138 | ESCRIGNELLES | Bassin Trézée-Ousson | | Loire à Gien |
| 45138 | ESCRIGNELLES | Bassin du Ru de Pont Chevron | | Loire à Gien |
| 45138 | ESCRIGNELLES | Bassin du Loing amont | | Gâtinais de l'Est |

ANNEXE 1

| | | | | | | |
|-------|-----------------------|------------------------------|-------------------|-----------------|------------------|--------|
| 45139 | ESTOUY | Beauce Centrale | Beauce Centrale | Beauce Centrale | Beauce Centrale | |
| 45141 | FAVERELLES | Bassin Trézée-Ousson | Beauce Centrale | Loire à Gien | crise | |
| 45142 | FAY-AUX-LOGES | Beauce Centrale | Beauce Centrale | | | |
| 45143 | FEINS-EN-GATINAIS | Bassin du Loing amont | Gâtinais de l'Est | | | |
| 45144 | FEROLLES | Bassin Loiret-Ehuy | Loire à Orzain | | crise | |
| 45145 | FERRIERES-EN-GATINAIS | Bassin du Betz | Gâtinais de l'Est | | alerte | alerte |
| 45145 | FERRIERES-EN-GATINAIS | Bassin de la Cléry | Gâtinais de l'Est | | | |
| 45145 | FERRIERES-EN-GATINAIS | Bassin du Loing aval | Gâtinais de l'Est | | | |
| 45146 | LA FERTE-SAINT-AUBIN | Bassin de l'Ardox | Loire à Orzain | | crise | |
| 45146 | LA FERTE-SAINT-AUBIN | Bassin du Cosson | Loire à Orzain | | crise | |
| 45147 | FLEURY-LES-AUBRAIS | Loire à Orzain | Loire à Orzain | | | |
| 45147 | FLEURY-LES-AUBRAIS | Beauce Centrale | Beauce Centrale | | | |
| 45148 | FONTENAY-SUR-LOING | Bassin de la Cléry | Gâtinais de l'Est | | | |
| 45148 | FONTENAY-SUR-LOING | Bassin du Loing aval | Gâtinais de l'Est | | | |
| 45149 | FOUCHEROLLES | Bassin du Betz | Gâtinais de l'Est | | alerte | alerte |
| 45149 | FOUCHEROLLES | Bassin de la Cléry | Gâtinais de l'Est | | | |
| 45150 | FREVILLE-DU-GATINAIS | Bassin du Fusin | Fusin | | alerte | alerte |
| 45150 | FREVILLE-DU-GATINAIS | Bassin de la Bazonde | Montargis | | alerte renforcée | alerte |
| 45151 | GAUBERTIN | Bassin du Fusin | Fusin | | alerte | alerte |
| 45152 | GEMIGNY | Beauce Centrale | Beauce Centrale | | | |
| 45153 | GERMIGNY-DES-PRES | Loire à Orzain | Loire à Orzain | | | |
| 45153 | GERMIGNY-DES-PRES | Bassin de la Bornée | Beauce Centrale | | alerte renforcée | |
| 45154 | GIDY | Beauce Centrale | Beauce Centrale | | | |
| 45155 | GIEN | Bassin Trézée-Ousson | Loire à Gien | | crise | |
| 45155 | GIEN | Loire à Orzain | Loire à Orzain | | | |
| 45155 | GIEN | Bassin du Puiseux | Montargis | | crise | alerte |
| 45155 | GIEN | Bassin Notreure-Ocre | Loire à Orzain | | | |
| 45155 | GIEN | Loire à Gien | Loire à Gien | | | |
| 45155 | GIEN | Bassin du Ru de Port Chevron | Loire à Gien | | alerte renforcée | |
| 45155 | GIEN | Bassin du Vermisson | Montargis | | crise | alerte |
| 45155 | GIEN | Beauce Centrale | Beauce Centrale | | | |
| 45156 | GIROLLES | Bassin du Fusin | Fusin | | alerte | alerte |
| 45156 | GIROLLES | Bassin du Loing aval | Gâtinais de l'Est | | | |
| 45157 | GIVRAINES | Bassin du Fusin | Fusin | | alerte | alerte |
| 45157 | GIVRAINES | Beauce Centrale | Beauce Centrale | | | |
| 45158 | GONDREVILLE | Bassin du Fusin | Fusin | | alerte | alerte |
| 45159 | GRANGERMONT | Beauce Centrale | Beauce Centrale | | | |
| 45160 | GRENEVILLE-EN-BEAUCE | Beauce Centrale | Beauce Centrale | | | |
| 45161 | GRISSELLES | Bassin du Betz | Gâtinais de l'Est | | alerte | alerte |
| 45161 | GRISSELLES | Bassin de la Cléry | Gâtinais de l'Est | | | |
| 45161 | GRISSELLES | Bassin du Loing aval | Gâtinais de l'Est | | | |
| 45162 | GUIGNEVILLE | Beauce Centrale | Beauce Centrale | | | |
| 45164 | GUILLY | Loire à Orzain | Loire à Orzain | | | |
| 45164 | GUILLY | Bassin Loiret-Ehuy | Loire à Orzain | | crise | |
| 45164 | GUILLY | Bassin du Boc d'Able | Loire à Orzain | | alerte | |
| 45165 | GY-LES-NONAINS | Bassin de l'Ouarre | Gâtinais de l'Est | | | |

ANNEXE 1

| | | | | |
|-------|----------------------|-----------------------|-------------------|------------------|
| 45165 | GY-LES-NOAINES | Bassin du Loing amont | Gâtinais de l'Est | |
| 45166 | HUETRE | Beauce Centrale | Beauce Centrale | |
| 45167 | HUISSEAU-SUR-MAUVES | Beauce Centrale | Beauce Centrale | |
| 45168 | INGRANES | Beauce Centrale | Beauce Centrale | |
| 45169 | INGRE | Loire à Onzain | Loire à Onzain | |
| 45169 | INGRE | Beauce Centrale | Beauce Centrale | |
| 45170 | INTVILLE-LA-GUETARD | Beauce Centrale | Beauce Centrale | |
| 45171 | ISDES | Bassin du Cosson | Loire à Onzain | crise |
| 45171 | ISDES | Bassin du Bec d'Able | Loire à Onzain | alerte |
| 45171 | ISDES | Bassin du Beuvron | Loire à Onzain | crisé |
| 45173 | JARGEAU | Loire à Onzain | Loire à Onzain | |
| 45173 | JARGEAU | Bassin Loiret-Dhuy | Loire à Onzain | crise |
| 45174 | JOUY-EN-PITHIVERAIS | Beauce Centrale | Beauce Centrale | |
| 45175 | JOUY-LE-POTIER | Bassin de l'Ardox | Loire à Onzain | crise |
| 45175 | JOUY-LE-POTIER | Bassin du Cosson | Loire à Onzain | crise |
| 45176 | JURANVILLE | Bassin du Fusin | Fusin | alerte |
| 45177 | LAAS | Beauce Centrale | Beauce Centrale | |
| 45178 | LADON | Bassin du Fusin | Fusin | alerte |
| 45178 | LADON | Bassin de la Bezonde | Montargois | alerte renforcée |
| 45179 | LAILLY-EN-VAL | Loire à Onzain | Loire à Onzain | |
| 45179 | LAILLY-EN-VAL | Bassin de l'Ardox | Loire à Onzain | crise |
| 45179 | LAILLY-EN-VAL | Bassin du Cosson | Loire à Onzain | crise |
| 45180 | LANGESSE | Bassin du Puisseau | Montargois | crise |
| 45181 | LEOUVILLE | Beauce Centrale | Beauce Centrale | |
| 45182 | LIGNY-LE-RIBAUT | Bassin du Cosson | Loire à Onzain | crise |
| 45183 | LION-EN-BEAUCE | Beauce Centrale | Beauce Centrale | |
| 45184 | LION-EN-SULLIAS | Loire à Onzain | Loire à Onzain | |
| 45184 | LION-EN-SULLIAS | Bassin de la Sangle | Loire à Onzain | |
| 45184 | LION-EN-SULLIAS | Bassin de l'Aquaine | Loire à Onzain | |
| 45184 | LION-EN-SULLIAS | Beauce Centrale | Beauce Centrale | |
| 45185 | LOMBREUIL | Bassin de la Bezonde | Montargois | alerte renforcée |
| 45185 | LOMBREUIL | Bassin du Solin | Montargois | crise |
| 45186 | LORCY | Bassin du Fusin | Fusin | alerte |
| 45187 | LORRIS | Bassin de la Bezonde | Montargois | alerte |
| 45187 | LORRIS | Bassin du Solin | Montargois | alerte renforcée |
| 45187 | LORRIS | Bassin de la Bonnée | Beauce Centrale | crise |
| 45187 | LORRIS | Beauce Centrale | Beauce Centrale | alerte renforcée |
| 45189 | LOUZOUER | Bassin de la Cléry | Gâtinais de l'Est | |
| 45189 | LOUZOUER | Bassin du Loing aval | Gâtinais de l'Est | |
| 45191 | LE MALESHERBOIS | Beauce Centrale | Beauce Centrale | |
| 45193 | MARCILLY-EN-VILLETTE | Bassin de l'Ardox | Loire à Onzain | crise |
| 45193 | MARCILLY-EN-VILLETTE | Bassin Loiret-Dhuy | Loire à Onzain | crise |
| 45193 | MARCILLY-EN-VILLETTE | Bassin du Cosson | Loire à Onzain | crise |
| 45194 | MARDIE | Loire à Onzain | Loire à Onzain | |
| 45194 | MARDIE | Beauce Centrale | Beauce Centrale | |
| 45195 | MAREAU-AUX-BOIS | Beauce Centrale | Beauce Centrale | |

ANNEXE 1

| | | | | | |
|-------|------------------------|------------------------|-----------------|-------------------|------------------|
| 45196 | MAREAU-AUX-PRES | Loire à Onzain | Loire à Onzain | Loire à Onzain | |
| 45196 | MAREAU-AUX-PRES | Bassin Loiret-Dhuy | Beauce Centrale | Beauce Centrale | crise |
| 45196 | MAREAU-AUX-PRES | Beauce Centrale | Beauce Centrale | Beauce Centrale | |
| 45197 | MARGNY-LES-USAGES | Beauce Centrale | Beauce Centrale | Beauce Centrale | |
| 45198 | MARSAINVILLIERS | Beauce Centrale | Beauce Centrale | Beauce Centrale | alerte |
| 45199 | MELLEROY | Bassin de l'Aveyron | Beauce Centrale | Gâtinais de l'Est | alerte |
| 45199 | MELLEROY | Bassin de l'Ouanne | Beauce Centrale | Gâtinais de l'Est | |
| 45200 | MENESTREAU-EN-VILLETTE | Bassin du Cosson | Beauce Centrale | Loire à Onzain | crise |
| 45201 | MERINVILLE | Bassin du Betz | Beauce Centrale | Loire à Onzain | alerte |
| 45201 | MERINVILLE | Bassin de la Cléry | Beauce Centrale | Gâtinais de l'Est | |
| 45202 | MESSAS | Loire à Onzain | Beauce Centrale | Loire à Onzain | |
| 45202 | MESSAS | Beauce Centrale | Beauce Centrale | Beauce Centrale | |
| 45203 | MEUNG-SUR-LOIRE | Loire à Onzain | Loire à Onzain | Loire à Onzain | |
| 45203 | MEUNG-SUR-LOIRE | Beauce Centrale | Beauce Centrale | Beauce Centrale | |
| 45204 | MEZIERES-LEZ-CLERY | Loire à Onzain | Loire à Onzain | Loire à Onzain | |
| 45204 | MEZIERES-LEZ-CLERY | Bassin de l'Andoux | Beauce Centrale | Loire à Onzain | crise |
| 45205 | MEZIERES-EN-GATINAIS | Bassin du Fusin | Beauce Centrale | Loire à Onzain | crise |
| 45205 | MEZIERES-EN-GATINAIS | Bassin de la Bezonde | Beauce Centrale | Fusin | alerte |
| 45206 | MIGNERES | Bassin du Fusin | Beauce Centrale | Montargois | alerte |
| 45207 | MIGNERETTE | Bassin du Fusin | Beauce Centrale | Fusin | alerte |
| 45208 | MONTARGIS | Bassin du Fusin | Beauce Centrale | Fusin | alerte |
| 45208 | MONTARGIS | Bassin du Puisieux | Beauce Centrale | Montargois | alerte |
| 45208 | MONTARGIS | Bassin du Solin | Beauce Centrale | Montargois | alerte |
| 45208 | MONTARGIS | Bassin du Vernisson | Beauce Centrale | Montargois | alerte |
| 45208 | MONTARGIS | Bassin du Loing aval | Beauce Centrale | Montargois | alerte |
| 45209 | MONTBARROIS | Bassin du Fusin | Beauce Centrale | Gâtinais de l'Est | alerte |
| 45209 | MONTBARROIS | Beauce Centrale | Beauce Centrale | Fusin | alerte |
| 45210 | MONTBOUY | Bassin de l'Aveyron | Beauce Centrale | Beauce Centrale | alerte |
| 45210 | MONTBOUY | Bassin du Vernisson | Beauce Centrale | Gâtinais de l'Est | alerte |
| 45210 | MONTBOUY | Bassin du Loing armont | Beauce Centrale | Montargois | crise |
| 45210 | MONTBOUY | Bassin du Vernisson | Beauce Centrale | Montargois | crise |
| 45212 | MONTCRESSON | Bassin du Loing armont | Beauce Centrale | Gâtinais de l'Est | crise |
| 45212 | MONTCRESSON | Bassin du Loing | Beauce Centrale | Montargois | crise |
| 45213 | MONTREAU | Bassin du Solin | Beauce Centrale | Montargois | crise |
| 45213 | MONTREAU | Bassin de la Bonnée | Beauce Centrale | Beauce Centrale | crise |
| 45213 | MONTREAU | Beauce Centrale | Beauce Centrale | Beauce Centrale | alerte renforcée |
| 45214 | MONTIGNY | Bassin du Fusin | Beauce Centrale | Beauce Centrale | |
| 45215 | MONTLIARD | Bassin de la Bezonde | Beauce Centrale | Fusin | alerte |
| 45215 | MONTLIARD | Beauce Centrale | Beauce Centrale | Montargois | alerte |
| 45215 | MONTLIARD | Beauce Centrale | Beauce Centrale | Montargois | alerte |
| 45216 | MORMANT-SUR-VERNISSON | Bassin du Puisieux | Beauce Centrale | Beauce Centrale | alerte |
| 45216 | MORMANT-SUR-VERNISSON | Bassin du Vernisson | Beauce Centrale | Montargois | alerte |
| 45216 | MORMANT-SUR-VERNISSON | Bassin du Loing aval | Beauce Centrale | Montargois | crise |
| 45217 | MORVILLE-EN-BEAUCE | Beauce Centrale | Beauce Centrale | Gâtinais de l'Est | crise |
| 45218 | LE MOULINET-SUR-SOLIN | Bassin du Puisieux | Beauce Centrale | Beauce Centrale | crise |
| 45218 | LE MOULINET-SUR-SOLIN | Bassin du Solin | Beauce Centrale | Montargois | crise |
| 45218 | LE MOULINET-SUR-SOLIN | Beauce Centrale | Beauce Centrale | Montargois | crise |
| 45219 | MOULON | Bassin du Fusin | Beauce Centrale | Beauce Centrale | alerte |
| 45219 | MOULON | Beauce Centrale | Fusin | Fusin | alerte |

ANNEXE 1

| | | | | | | | |
|-------|-------------------------|------------------------------|-------------------|--|------------------|--|--------|
| 45219 | MOULON | Bassin de la Bezonde | Montargois | | | | |
| 45220 | NANCRAÏ-SUR-RIMARDE | Beauce Centrale | Beauce Centrale | | | | |
| 45222 | NARGIS | Bassin du Fusin | Fusin | | alerte | | alerte |
| 45222 | NESPLOY | Bassin du Loing aval | Gâtinais de l'Est | | | | |
| 45223 | NEUILLE-AUX-BOIS | Bassin de la Bezonde | Montargois | | alerte renforcée | | alerte |
| 45224 | LA NEUILLE-SUR-ESSONNE | Beauce Centrale | Beauce Centrale | | | | |
| 45225 | LA NEUILLE-SUR-ESSONNE | Beauce Centrale | Beauce Centrale | | | | |
| 45226 | NEUVY-EN-SULLIAS | Bassin Loiret-Dhuy | Loire à Onzain | | crise | | |
| 45227 | NEUVY-EN-SULLIAS | Bassin du Cosson | Loire à Onzain | | crise | | |
| 45227 | NEVOY | Loire à Onzain | Loire à Onzain | | | | |
| 45227 | NEVOY | Bassin du Puisieux | Montargois | | crise | | alerte |
| 45228 | NEVOY | Beauce Centrale | Beauce Centrale | | | | |
| 45228 | NIBELLE | Bassin de la Bezonde | Montargois | | alerte renforcée | | alerte |
| 45228 | NIBELLE | Beauce Centrale | Beauce Centrale | | | | |
| 45229 | NOGENT-SUR-VERNISSON | Bassin du Puisieux | Montargois | | crise | | alerte |
| 45229 | NOGENT-SUR-VERNISSON | Bassin du Vernisson | Montargois | | crise | | alerte |
| 45229 | NOGENT-SUR-VERNISSON | Bassin du Loing amont | Gâtinais de l'Est | | | | |
| 45230 | NOYERS | Bassin de la Bezonde | Montargois | | alerte renforcée | | alerte |
| 45231 | OISON | Beauce Centrale | Beauce Centrale | | | | |
| 45232 | OLIVET | Beauce Centrale | Loire à Onzain | | crise | | |
| 45232 | OLIVET | Bassin Loiret-Dhuy | Loire à Onzain | | crise | | |
| 45233 | ONDREVILLE-SUR-ESSONNE | Beauce Centrale | Beauce Centrale | | | | |
| 45234 | ORLEANS | Loire à Onzain | Loire à Onzain | | | | |
| 45234 | ORLEANS | Bassin de l'Ardox | Loire à Onzain | | crise | | |
| 45234 | ORLEANS | Bassin Loiret-Dhuy | Loire à Onzain | | crise | | |
| 45234 | ORLEANS | Beauce Centrale | Beauce Centrale | | | | |
| 45235 | ORMES | Beauce Centrale | Beauce Centrale | | | | |
| 45237 | ORVILLE | Beauce Centrale | Beauce Centrale | | | | |
| 45238 | OUSON-SUR-LOIRE | Bassin Trézée-Ousson | Loire à Gien | | crise | | |
| 45238 | OUSON-SUR-LOIRE | Loire à Gien | Loire à Gien | | | | |
| 45239 | OUSOY-EN-GATINAIS | Bassin du Puisieux | Montargois | | crise | | alerte |
| 45239 | OUSOY-EN-GATINAIS | Bassin de la Bezonde | Montargois | | alerte renforcée | | alerte |
| 45239 | OUSOY-EN-GATINAIS | Bassin du Solin | Montargois | | crise | | alerte |
| 45240 | OUTARVILLE | Beauce Centrale | Beauce Centrale | | | | |
| 45241 | OUVROUËR-LES-CHAMPS | Loire à Onzain | Loire à Onzain | | | | |
| 45241 | OUVROUËR-LES-CHAMPS | Bassin Loiret-Dhuy | Loire à Onzain | | crise | | |
| 45242 | OUZOUËR-DES-CHAMPS | Bassin du Puisieux | Montargois | | crise | | alerte |
| 45242 | OUZOUËR-DES-CHAMPS | Bassin du Vernisson | Montargois | | crise | | alerte |
| 45243 | OUZOUËR-SOUS-BELLEGARDE | Bassin du Fusin | Fusin | | alerte | | alerte |
| 45243 | OUZOUËR-SOUS-BELLEGARDE | Bassin de la Bezonde | Montargois | | alerte renforcée | | alerte |
| 45244 | OUZOUËR-SUR-LOIRE | Loire à Onzain | Loire à Onzain | | | | |
| 45244 | OUZOUËR-SUR-LOIRE | Bassin de la Bonnée | Beauce Centrale | | alerte renforcée | | |
| 45244 | OUZOUËR-SUR-LOIRE | Beauce Centrale | Beauce Centrale | | | | |
| 45245 | OUZOUËR-SUR-TREZEE | Bassin Trézée-Ousson | Loire à Gien | | crise | | |
| 45245 | OUZOUËR-SUR-TREZEE | Loire à Gien | Loire à Gien | | | | |
| 45245 | OUZOUËR-SUR-TREZEE | Bassin du Ru de Port Chevron | Loire à Gien | | alerte renforcée | | |

ANNEXE 1

| | | | | | |
|-------|--------------------------|-------------------------|-------------------|------------------|--------|
| 45245 | OUZOUER-SUR-TREZEE | Bassin du Loing amont | Gâtinais de l'Est | | |
| 45246 | PANNECIERES | Beauce Centrale | Beauce Centrale | | |
| 45247 | PANNES | Bassin du Fusin | Fusin | | |
| 45247 | PANNES | Bassin de la Bezonde | Montargois | alerte renforcée | alerte |
| 45247 | PANNES | Bassin du Solin | Montargois | crise | alerte |
| 45248 | PATAY | Beauce Centrale | Beauce Centrale | | |
| 45249 | PAUCOURT | Bassin de la Chéry | Gâtinais de l'Est | | |
| 45249 | PAUCOURT | Bassin du Loing aval | Gâtinais de l'Est | | |
| 45250 | PERS-EN-GATINAIS | Bassin du Betz | Gâtinais de l'Est | alerte | alerte |
| 45250 | PERS-EN-GATINAIS | Bassin de la Chéry | Gâtinais de l'Est | | |
| 45251 | PIERREFITTE-ES-BOIS | Bassin Notreure-Ocre | Loire à Onzain | | |
| 45251 | PIERREFITTE-ES-BOIS | Bassin Avenelle-Ethelin | Loire à Gien | crise | |
| 45252 | PITHIVIERS | Beauce Centrale | Beauce Centrale | | |
| 45253 | PITHIVIERS-LE-VEIL | Beauce Centrale | Beauce Centrale | | |
| 45254 | POILLY-LEZ-GIEN | Loire à Onzain | Loire à Onzain | | |
| 45254 | POILLY-LEZ-GIEN | Bassin Notreure-Ocre | Loire à Onzain | | |
| 45254 | POILLY-LEZ-GIEN | Bassin de l'Acquaine | Loire à Onzain | | |
| 45254 | POILLY-LEZ-GIEN | Loire à Gien | Loire à Gien | | |
| 45255 | PREFONTAINES | Bassin du Fusin | Fusin | alerte | alerte |
| 45255 | PREFONTAINES | Bassin du Loing aval | Gâtinais de l'Est | | |
| 45256 | PRESNOY | Bassin de la Bezonde | Montargois | alerte renforcée | alerte |
| 45257 | PRESSIGNY-LES-PINS | Bassin du Vermisson | Montargois | crise | alerte |
| 45257 | PRESSIGNY-LES-PINS | Bassin du Loing amont | Gâtinais de l'Est | | |
| 45258 | PUISEAUX | Beauce Centrale | Beauce Centrale | | |
| 45259 | QUIERS-SUR-BEZONDE | Bassin du Fusin | Fusin | alerte | alerte |
| 45259 | QUIERS-SUR-BEZONDE | Bassin de la Bezonde | Montargois | alerte renforcée | alerte |
| 45260 | RAMOULU | Beauce Centrale | Beauce Centrale | | |
| 45261 | REBRECHIEEN | Beauce Centrale | Beauce Centrale | | |
| 45262 | ROUVRAY-SAINTE-CROIX | Beauce Centrale | Beauce Centrale | | |
| 45263 | ROUVRES-SAINT-JEAN | Beauce Centrale | Beauce Centrale | | |
| 45264 | ROZIERES-EN-BEAUCE | Beauce Centrale | Beauce Centrale | | |
| 45265 | ROZOY-LE-VEIL | Bassin du Betz | Gâtinais de l'Est | alerte | alerte |
| 45266 | RUAN | Beauce Centrale | Beauce Centrale | | |
| 45268 | SAINT-AIGNAN-LE-JAILLARD | Loire à Onzain | Loire à Onzain | | |
| 45268 | SAINT-AIGNAN-LE-JAILLARD | Bassin de la Sarje | Loire à Onzain | | |
| 45268 | SAINT-AIGNAN-LE-JAILLARD | Bassin du Bec d'Able | Loire à Onzain | alerte | |
| 45269 | SAINT-AY | Loire à Onzain | Loire à Onzain | | |
| 45269 | SAINT-AY | Beauce Centrale | Beauce Centrale | | |
| 45270 | SAINT-BENOIT-SUR-LOIRE | Loire à Onzain | Loire à Onzain | | |
| 45270 | SAINT-BENOIT-SUR-LOIRE | Bassin de la Bornée | Beauce Centrale | alerte renforcée | |
| 45270 | SAINT-BENOIT-SUR-LOIRE | Bassin du Bec d'Able | Loire à Onzain | alerte | |
| 45271 | SAINT-BRISSON-SUR-LOIRE | Bassin Notreure-Ocre | Loire à Onzain | | |
| 45271 | SAINT-BRISSON-SUR-LOIRE | Loire à Gien | Loire à Gien | | |
| 45272 | SAINT-CYR-EN-VAL | Bassin de l'Ardoux | Loire à Onzain | crise | |
| 45272 | SAINT-CYR-EN-VAL | Bassin Loiret-Dhuy | Loire à Onzain | crise | |
| 45273 | SAINT-DENIS-DE-L'HOTEL | Loire à Onzain | Loire à Onzain | | |

ANNEXE 1

| | | | | |
|-------|-----------------------------|-------------------------|-------------------|------------------|
| 45273 | SAINT-DENIS-DE-L'HOTEL | Beauce Centrale | Beauce Centrale | Beauce Centrale |
| 45274 | SAINT-DENIS-EN-VAL | Loire à Onzain | Loire à Onzain | Loire à Onzain |
| 45274 | SAINT-DENIS-EN-VAL | Bassin Loiret-Dhuy | | crise |
| 45275 | SAINT-FIRMIN-DES-BOIS | Bassin de l'Ouarne | Gâtinais de l'Est | |
| 45275 | SAINT-FIRMIN-DES-BOIS | Bassin du Loing aval | Gâtinais de l'Est | |
| 45276 | SAINT-FIRMIN-SUR-LOIRE | Bassin Notreure-Ocre | Loire à Onzain | |
| 45276 | SAINT-FIRMIN-SUR-LOIRE | Loire à Gien | Loire à Gien | crise |
| 45276 | SAINT-FIRMIN-SUR-LOIRE | Bassin Avenelle-Ethelin | Loire à Gien | |
| 45277 | SAINT-FLORENT | Bassin de la Sarinje | Loire à Onzain | |
| 45277 | SAINT-FLORENT | Bassin de l'Aquiline | Loire à Onzain | |
| 45277 | SAINT-FLORENT | Bassin du Bec d'Able | Loire à Onzain | alerte |
| 45277 | SAINT-FLORENT | Bassin du Beuron | Loire à Onzain | crise |
| 45278 | SAINT-GENEVIEVE-DES-BOIS | Bassin du Vermisson | Montargois | crise |
| 45278 | SAINT-GENEVIEVE-DES-BOIS | Bassin du Milleron | Gâtinais de l'Est | alerte |
| 45278 | SAINT-GENEVIEVE-DES-BOIS | Bassin du Loing amont | Gâtinais de l'Est | crise |
| 45278 | SAINT-GERMAIN-DES-PRES | Bassin de l'Ouarne | Gâtinais de l'Est | crise |
| 45279 | SAINT-GERMAIN-DES-PRES | Bassin du Loing aval | Gâtinais de l'Est | |
| 45280 | SAINT-GONDON | Loire à Onzain | Loire à Onzain | |
| 45280 | SAINT-GONDON | Bassin de l'Aquiline | Loire à Onzain | |
| 45280 | SAINT-GONDON | Beauce Centrale | Beauce Centrale | alerte |
| 45281 | SAINT-HILAIRE-LES-ANDRESIS | Bassin du Betz | Gâtinais de l'Est | |
| 45281 | SAINT-HILAIRE-LES-ANDRESIS | Bassin de la Cléry | Gâtinais de l'Est | |
| 45282 | SAINT-HILAIRE-SAINTE-MESMIN | Loire à Onzain | Loire à Onzain | |
| 45282 | SAINT-HILAIRE-SAINTE-MESMIN | Bassin de l'Ardoux | Loire à Onzain | crise |
| 45282 | SAINT-HILAIRE-SAINTE-MESMIN | Bassin Loiret-Dhuy | Loire à Onzain | crise |
| 45283 | SAINT-HILAIRE-SUR-PUISEAUX | Bassin du Puiseaux | Montargois | crise |
| 45283 | SAINT-HILAIRE-SUR-PUISEAUX | Bassin du Solin | Montargois | crise |
| 45284 | SAINT-JEAN-DE-BRAYE | Loire à Onzain | Loire à Onzain | alerte |
| 45284 | SAINT-JEAN-DE-BRAYE | Beauce Centrale | Beauce Centrale | alerte |
| 45285 | SAINT-JEAN-DE-LA-RUELLE | Loire à Onzain | Beauce Centrale | |
| 45286 | SAINT-JEAN-LE-BLANC | Loire à Onzain | Loire à Onzain | |
| 45286 | SAINT-JEAN-LE-BLANC | Bassin Loiret-Dhuy | Loire à Onzain | crise |
| 45288 | SAINT-LOUP-DES-VIGNES | Bassin du Fusin | Fusin | alerte |
| 45289 | SAINT-LYE-LA-FORET | Beauce Centrale | Beauce Centrale | |
| 45290 | SAINT-MARTIN-D'ABBAT | Loire à Onzain | Loire à Onzain | |
| 45290 | SAINT-MARTIN-D'ABBAT | Bassin de la Bezonde | Montargois | alerte renforcée |
| 45290 | SAINT-MARTIN-D'ABBAT | Bassin de la Bonnée | Beauce Centrale | alerte renforcée |
| 45290 | SAINT-MARTIN-D'ABBAT | Beauce Centrale | Beauce Centrale | |
| 45291 | SAINT-MARTIN-SUR-OCRE | Bassin Notreure-Ocre | Loire à Onzain | |
| 45291 | SAINT-MARTIN-SUR-OCRE | Loire à Gien | Loire à Gien | |
| 45292 | SAINT-MAURICE-SUR-AVEYRON | Bassin de l'Aveyron | Gâtinais de l'Est | alerte |
| 45292 | SAINT-MAURICE-SUR-AVEYRON | Bassin de l'Ouarne | Gâtinais de l'Est | |
| 45292 | SAINT-MAURICE-SUR-AVEYRON | Bassin du Loing amont | Gâtinais de l'Est | |
| 45293 | SAINT-MAURICE-SUR-FESSARD | Bassin de la Bezonde | Montargois | alerte renforcée |
| 45294 | SAINT-MICHEL | Bassin du Fusin | Fusin | alerte |
| 45294 | SAINT-MICHEL | Beauce Centrale | Beauce Centrale | alerte |

ANNEXE 1

| | | | | |
|-------|-------------------------|----------------------|-------------------|------------------|
| 45296 | SAINTE-PERAY-LA-COLOMBE | Beauce Centrale | Beauce Centrale | Beauce Centrale |
| 45297 | SAINTE-PERE-SUR-LOIRE | Loire à Onzain | Loire à Onzain | Loire à Onzain |
| 45297 | SAINTE-PERE-SUR-LOIRE | Bassin de la Sauge | Beauce Centrale | alerte renforcée |
| 45298 | SAINTE-PRIVE-SUR-LOIRE | Bassin de la Bornée | Loire à Onzain | |
| 45298 | SAINTE-PRIVE-SUR-LOIRE | Loire à Onzain | Loire à Onzain | crise |
| 45299 | SAINTE-SIGISMOND | Bassin Loiret-Dhuy | Beauce Centrale | |
| 45300 | SANDILLON | Beauce Centrale | Loire à Onzain | |
| 45300 | SANDILLON | Bassin Loiret-Dhuy | Loire à Onzain | crise |
| 45301 | SANTEAU | Beauce Centrale | Beauce Centrale | |
| 45302 | SARAN | Loire à Onzain | Loire à Onzain | |
| 45302 | SARAN | Beauce Centrale | Beauce Centrale | |
| 45303 | SCEAUX-DU-GATINAIS | Bassin du Fusin | Fusin | alerte |
| 45305 | SEICHEBRIERES | Beauce Centrale | Beauce Centrale | |
| 45306 | LA SELLE-EN-HERMOY | Bassin de la Cléry | Gâtinais de l'Est | |
| 45306 | LA SELLE-EN-HERMOY | Bassin du Loing aval | Gâtinais de l'Est | |
| 45307 | LA SELLE-SUR-LE-BIED | Bassin du Betz | Gâtinais de l'Est | alerte |
| 45307 | LA SELLE-SUR-LE-BIED | Bassin de la Cléry | Gâtinais de l'Est | |
| 45308 | SEMOY | Beauce Centrale | Beauce Centrale | |
| 45309 | SENNELY | Bassin du Cosson | Loire à Onzain | crise |
| 45310 | SERMAISES | Beauce Centrale | Beauce Centrale | |
| 45311 | SIGLOY | Loire à Onzain | Loire à Onzain | crise |
| 45311 | SIGLOY | Bassin Loiret-Dhuy | Loire à Onzain | |
| 45311 | SIGLOY | Bassin de la Bornée | Beauce Centrale | alerte renforcée |
| 45312 | SOLTERRE | Bassin du Puiseaux | Montargois | crise |
| 45312 | SOLTERRE | Bassin du Vemisson | Montargois | crise |
| 45313 | SOUGY | Beauce Centrale | Beauce Centrale | |
| 45314 | SULLY-LA-CHAPELLE | Beauce Centrale | Beauce Centrale | |
| 45315 | SULLY-SUR-LOIRE | Loire à Onzain | Loire à Onzain | |
| 45315 | SULLY-SUR-LOIRE | Bassin de la Sauge | Loire à Onzain | crise |
| 45315 | SULLY-SUR-LOIRE | Bassin Loiret-Dhuy | Loire à Onzain | |
| 45315 | SULLY-SUR-LOIRE | Bassin du Bec d'Able | Loire à Onzain | crise |
| 45316 | SURY-AUX-BOIS | Bassin de la Bezonde | Montargois | alerte |
| 45316 | SURY-AUX-BOIS | Bassin de la Bornée | Beauce Centrale | alerte renforcée |
| 45316 | SURY-AUX-BOIS | Beauce Centrale | Beauce Centrale | alerte renforcée |
| 45317 | TAVERS | Loire à Onzain | Loire à Onzain | |
| 45317 | TAVERS | Beauce Centrale | Beauce Centrale | |
| 45320 | THIGNONVILLE | Beauce Centrale | Beauce Centrale | |
| 45321 | THIMORY | Bassin de la Bezonde | Beauce Centrale | alerte renforcée |
| 45321 | THIMORY | Bassin du Solin | Montargois | crise |
| 45321 | THIMORY | Bassin de la Cléry | Montargois | |
| 45322 | THORAILLES | Bassin du Loing aval | Gâtinais de l'Est | |
| 45323 | THOU | Bassin Trézée-Ousson | Loire à Gien | crise |
| 45324 | TIGY | Bassin Loiret-Dhuy | Loire à Onzain | crise |
| 45324 | TIGY | Bassin du Cosson | Loire à Onzain | crise |
| 45325 | TIVERNON | Beauce Centrale | Beauce Centrale | crise |

ANNEXE 1

| | | | | |
|-------|-----------------------------|----------------------|-------------------|------------------|
| 45326 | TOURNOISIS | Beauce Centrale | Beauce Centrale | Beauce Centrale |
| 45327 | TRAINOU | Beauce Centrale | Beauce Centrale | Beauce Centrale |
| 45328 | TREILLES-EN-GATINAIS | Bassin du Fusin | Fusin | alerte |
| 45329 | TREILLES-EN-GATINAIS | Bassin du Loire aval | Gâtinais de l'Est | alerte |
| 45329 | TRIGUERES | Bassin de l'Aveyron | Gâtinais de l'Est | alerte |
| 45329 | TRIGUERES | Bassin de la Cléry | Gâtinais de l'Est | |
| 45329 | TRIGUERES | Bassin de l'Ouarne | Gâtinais de l'Est | |
| 45329 | TRIGUERES | Bassin du Loire aval | Gâtinais de l'Est | |
| 45330 | TRINAY | Beauce Centrale | Beauce Centrale | |
| 45331 | VANNES-SUR-COSSON | Bassin du Cosson | Loire à Onzain | crise |
| 45331 | VANNES-SUR-COSSON | Bassin du Bec d'Able | Loire à Onzain | alerte |
| 45332 | VARENNES-CHANGY | Bassin du Puisieux | Montargois | crise |
| 45332 | VARENNES-CHANGY | Bassin du Solin | Montargois | crise |
| 45333 | VENNECY | Beauce Centrale | Beauce Centrale | |
| 45334 | VIEILLES-MAISONS-SUR-JOUDRY | Bassin de la Bezonde | Montargois | alerte renforcée |
| 45334 | VIEILLES-MAISONS-SUR-JOUDRY | Bassin de la Bonnée | Beauce Centrale | alerte renforcée |
| 45335 | VIENNE-EN-VAL | Bassin Loiret Dhuy | Loire à Onzain | crise |
| 45335 | VIENNE-EN-VAL | Bassin du Cosson | Loire à Onzain | crise |
| 45336 | VIGLAIN | Bassin Loiret Dhuy | Loire à Onzain | crise |
| 45336 | VIGLAIN | Bassin du Cosson | Loire à Onzain | crise |
| 45336 | VIGLAIN | Bassin du Bec d'Able | Loire à Onzain | alerte |
| 45337 | VILLAMBLAIN | Beauce Centrale | Beauce Centrale | |
| 45338 | VILLEMANDEUR | Bassin du Puisieux | Montargois | crise |
| 45338 | VILLEMANDEUR | Bassin de la Bezonde | Montargois | alerte renforcée |
| 45338 | VILLEMANDEUR | Bassin du Solin | Montargois | crise |
| 45338 | VILLEMANDEUR | Bassin du Vernisson | Montargois | crise |
| 45339 | VILLEMOUTIERS | Bassin du Fusin | Fusin | alerte |
| 45339 | VILLEMOUTIERS | Bassin de la Bezonde | Montargois | alerte renforcée |
| 45340 | VILLEMURLIN | Bassin de la Sangie | Loire à Onzain | |
| 45340 | VILLEMURLIN | Bassin du Bec d'Able | Loire à Onzain | alerte |
| 45340 | VILLEMURLIN | Bassin du Beuvron | Loire à Onzain | crise |
| 45341 | VILLENEUVE-SUR-CONIE | Beauce Centrale | Beauce Centrale | |
| 45342 | VILLEREAU | Beauce Centrale | Beauce Centrale | |
| 45343 | VILLEVOQUES | Bassin du Fusin | Fusin | alerte |
| 45343 | VILLEVOQUES | Bassin de la Bezonde | Montargois | alerte renforcée |
| 45344 | VILLORCEAU | Beauce Centrale | Beauce Centrale | |
| 45345 | VIMORY | Bassin du Puisieux | Montargois | crise |
| 45345 | VIMORY | Bassin de la Bezonde | Montargois | alerte renforcée |
| 45345 | VIMORY | Bassin du Solin | Montargois | crise |
| 45346 | VITRY-AUX-LOGES | Beauce Centrale | Beauce Centrale | |
| 45347 | VRIIGNY | Beauce Centrale | Beauce Centrale | |
| 45348 | YEVRE-LA-VILLE | Beauce Centrale | Beauce Centrale | |

ANNEXE 2 - Mesures complémentaires et provisoires de restriction des prélèvements pour l'irrigation applicables à certains types de cultures

| Catégorie de culture | En situation d'alerte | | | En situation d'alerte renforcée | | | En situation de crise | | |
|---|---|--|---|--|---|-----------|---|--|-----------|
| | Modalités horaires | Nb J/semaine | H/semaine | Modalités horaires | Nb J/semaine | H/semaine | Modalités horaires | Nb J/semaine | H/semaine |
| <ul style="list-style-type: none"> () cultures maraîchères () cultivées en godets ou repiquées, () cultures horticoles () cultures hors-sol ou sous abris | interdiction d'irriguer 12 heures consécutives de 20 h à 8 h | 2 jours par semaine définis pour toute la campagne sur proposition de l'irrigant | 24 | interdiction d'irriguer 12 heures consécutives de 20 h à 8 h | 3 jours par semaine définis pour toute la campagne sur proposition de l'irrigant | 36 | interdiction d'irriguer 12 heures consécutives, de 20 h à 8 h | 4 jours par semaine définis pour toute la campagne sur proposition de l'irrigant | 48 |
| <ul style="list-style-type: none"> () Cultures précédentes, adaptation au cas par cas sur justification d'un risque de perte totale | Interdiction d'irriguer 24 h par semaine, répartition hebdomadaire pour toute la campagne sur proposition de l'irrigant | 24 | Interdiction d'irriguer 36 h par semaine, répartition hebdomadaire pour toute la campagne sur proposition de l'irrigant | 36 | Interdiction d'irriguer 48 h par semaine, répartition hebdomadaire pour toute la campagne sur proposition de l'irrigant | 48 | | | |

ANNEXE 3 – Formulaire de demande de dérogation pour l'irrigation agricole dans le cadre de la mise en œuvre d'un outil d'aide à la décision (OAD)

NB : La demande est à formuler lorsque la situation hydrologique le nécessite, et non par anticipation.

Données administratives

| | |
|--|--|
| Nom de l'exploitation et raison sociale | |
| Numéro PACAGE | |
| Adresse du siège d'exploitation | |
| Représentant légal | |
| Téléphone de la personne responsable de l'opération | |
| Adresse électronique de la personne responsable de l'opération | |

Localisation du prélèvement concerné par la demande de dérogation

| | Forage 1 | Forage 2 | Forage 3 | Forage 4 |
|----------------------|----------|----------|----------|----------|
| Numéro de préfecture | | | | |
| Commune | | | | |

Conditions de réalisation

| | | | | | |
|-------------------|--|--|--|--|----------------------------|
| Numéro d'ilôt PAC | | | | | |
| Surface (ha) | | | | | |
| Culture concernée | | | | | |
| Numéro d'ilôt PAC | | | | | |
| Surface (ha) | | | | | |
| Culture concernée | | | | | |
| Numéro d'ilôt PAC | | | | | |
| Surface (ha) | | | | | |
| Culture concernée | | | | | |
| | | | | | SAU irriguée (ha) |
| | | | | | SAU de l'exploitation (ha) |

NB : Tableau à reproduire sur papier libre si le nombre de cases est insuffisant.

Situation sécheresse

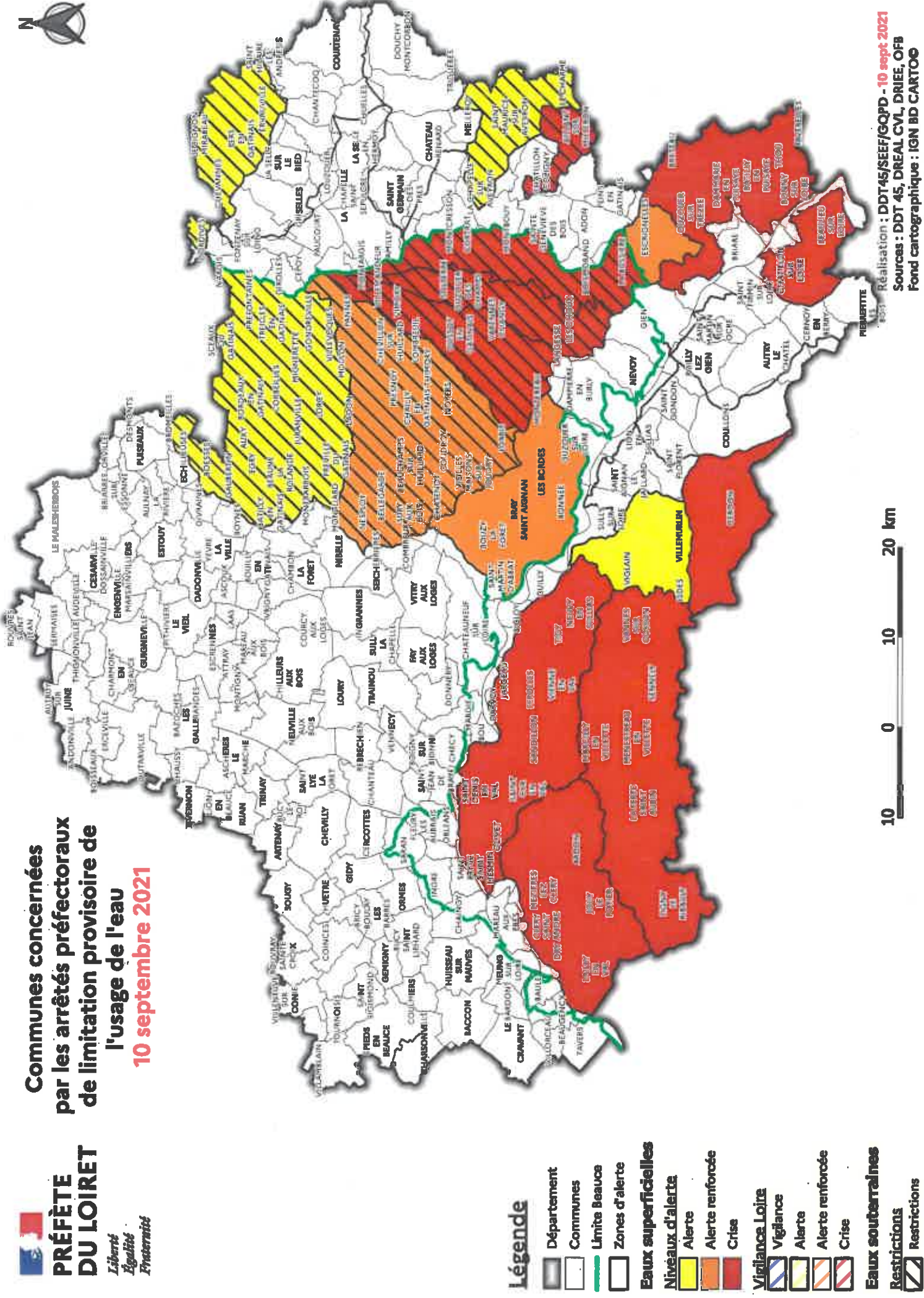
| | | | | |
|-----------------------------|---------------------------------|---|---------------------------------|---|
| Zone d'alerte concernée | | | | |
| Seuil au jour de la demande | <input type="checkbox"/> Alerte | <input type="checkbox"/> Alerte renforcée | <input type="checkbox"/> Alerte | <input type="checkbox"/> Alerte renforcée |
| Date d'abonnement à l'OAD | | | | |



NB : Joindre en justification le bon de commande

..... Signature

Conditions d'envoi : A retourner par mail à la DDT45 – adresse de messagerie : ddt-seef@loiret.gouv.fr

**Communes concernées
par les arrêtés préfectoraux
de limitation provisoire de
l'usage de l'eau
10 septembre 2021**



- Légende**
-  Département
 -  Communes
 -  Limite Beauce
 -  Zones d'alerte
- Eaux superficielles**
-  Niveaux d'alerte
 -  Alerte
 -  Alerte renforcée
 -  Crise
- Vigilance Loire**
-  Vigilance
 -  Alerte
 -  Alerte renforcée
 -  Crise
- Eaux souterraines**
-  Restrictions
 -  Restrictions

10 0 10 20 km

